



柯尼卡美能达 magicolor 2500系列



柯尼卡美能达 magicolor 2500系列

技术参数

机器型号	magicolor 2500W	magicolor 2530DL	magicolor 2550
打印速度	黑白 20 ppm/A4 彩色 5 ppm/A4		
分辨率	2400 x 600 dpi, 1200 x 600 dpi, 600 x 600 dpi		600 x 600 dpi x 4bit (9600 x 600dpi, Photo Art)
首页输出时间	14 秒黑白, 23 秒彩色	12 秒黑白, 21 秒彩色	13 秒黑白, 22 秒彩色
预热时间	49 秒		55 秒
内存	标准 32 MB 最大 32 MB	64 MB 576 MB	128 MB 640 MB
推荐月打印负荷	35,000 页/月		
整机寿命	20 万页或 5 年 (以先到者为准)		
处理器类型	Original Asic 96 MHz	TAK pro 800 130 MHz	Freescall MPC 8220i, 300 MHz
打印语言	GDI	GDI Raster	PostScript 3, PCL® XL 2.1, PCL® 5e/c/GL2, Line Printer, PDF1.3, PDF1.4 Command Level
打印机管理	状态显示器	PageScope Web connection, 状态监视器	PageScope™ NetCare, PageScope™ Web connection, PageScope™ Network Setup, PageScope™ Peer to Peer Printing Tool, PageScope™ Web Jet Admin plug-in, PageScope™ EMS plug-in, PageScope™ Plug and Print, PageScope™ NDPS Gateway, PageScope™ direct print, 下载管理器, 打印监视器, 状态监视器
打印字体	1个为 Windows 配置的字体, 所有其它字体都是基于主机的		145 款 PostScript 字体, 89 款 PCL® 可升级字体, 48 款 Symbol sets 与 10 款标准排列字体
接口	USB 2.0 (高速), 支持 Microsoft "即插即用"	自适应以太网 10/100 Base TX (IEEE 802.3) 和 USB 2.0 (高速), 支持 Microsoft "即插即用", PictBridge (数码相机专用 USB), DPOF 1.1	自适应以太网 100BaseTX/10BaseT, (支持 TCP/IP, EtherTalk®, NetWare® iPX/SPX, NetBIOS/NetBEUI, IPP 1.1, SNMP, HTTP, UDP, SMB 和 UPnP)。双向 IEEE1284 并口和 USB 2.0 (高速), 支持 Microsoft "即插即用"
操作系统兼容	Windows: Server 2003, 2000, XP (Home/Pro), ME, 98SE	Windows: XP (Home/Pro), Server 2003, 2000, ME, 98SE, NT4.0, Macintosh: OS X 10.2, 10.3, 10.4 或以上 Linux: Red-Hat 8.0 或以上, SuSE 8.1 或以上	Windows: Server 2003, XP, 2000, NT 4.0, ME, 98SE Macintosh: OS X Serve (10.2 或以上), OS X 10.2 (或以上), OS 9.1 (或以上) Linux: RedHat 9.0 或以上, SuSe 8.2 或以上。
纸张处理	纸张输入(标准) 200页 纸张输入(选配) — 纸张输出 200页	200页 500页 200页	200页 500页 200页
纸张支持	A4, B5, A5, Legal, Letter, Government Letter, Statement, Executive, Folio, Letter Plus, UK Quarto, Foolscap, Government Legal, Kai16, Kai32, 16K		
介质尺寸	信封 Envelope #10, Envelope C5, Envelope C6, Envelope DL, Envelope Monarch, Envelope Youkei #4, Envelope Choukei #3, Envelope Choukei #4, J-Post, Double Postcard, Photosize 4 x 6", Photosize 10 x 15"		
	自定义尺寸 92-216 x 198-356 mm 92-216 x 198-356 mm 92-216 x 198-356 mm		
打印区域	纸张周边 4mm 以内		
纸张类型	普通纸 (60-90 g/m²), 透明胶片, 信封, 不干胶标签, 厚纸 (91-220 g/m²), 日本办公片, 光面纸		
机体尺寸	(W) 430 mm x (D) 395 mm x (H) 341 mm		
重量	不含耗材: 15.9 kg, 含耗材: 18.9 kg		
电源要求	电压: 220V/240V, VAC ± 10%, 50/60 ± 3% Hz, 电源消耗: 1100 W, 操作时平均 < 600 W (黑白), 操作时平均 < 450 W (彩色), 待机 < 250 W, 节能: < 5 W, 符合能源之星 ²		
操作环境	温度 10° to 35° (正常) 湿度 15% to 85% RH (正常) 噪音 < 53 dBA (打印), 52 dBA (选配粉尘), < 35 dBA (待机)		
安全指标	UL, cUL, FCC-B, DOC, VCCI, CE Marking, C-Tick, CDRH, CCC 认证 (产品标准和技术符合 GB4943-2001, GB9254-2003, GB17625.1-2003)		
耗材 ¹	随机耗材 随机包括一套完整的耗材 (Cyan, Magenta, Yellow, Black (C,M,Y,K) 可打印 1,500 页) 标准粉仓 C, M, Y (打印 1,500 页) 高容量粉仓 C, M, Y, K (打印 4,500 页)		
OPC 硒鼓	45,000 页 (黑白) / 11,250 页 (彩色)		
保修	一年免费上门服务 (不包含消耗性零件及耗材)		



1 打印耗材的使用寿命基于在特定页面的大小和覆盖率 (letter/A4 5% 的覆盖率) 的特定操作条件下打印。实际的耗材寿命将依赖于页面覆盖, 页面大小, 介质类型, 连续或间歇打印, 环境温度湿度以及其它打印环境变化。
更多关于耗材寿命的信息请咨询致电: 800-830-3434

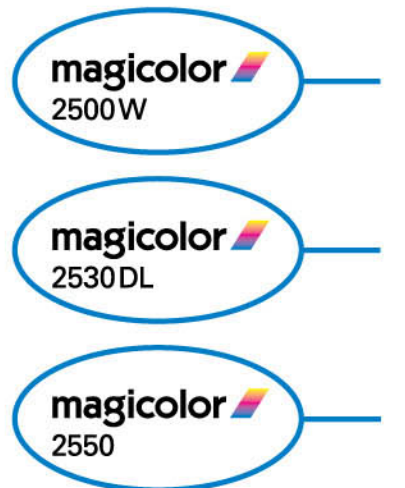
2 某些配件的添加, 可能会使本产品不符合能源之星 "Energy Star" 标准。
* 说明书和附件在打印的时候可以提供的信息, 如有变化不另行通知。
要查询最新信息, 请访问 <http://printer.konicaminolta.com.cn>

* 此页面的版权归柯尼卡美能达控股株式会社所有, 柯尼卡美能达是柯尼卡美能达控股株式会社的商标或注册商标。magicolor 是柯尼卡美能达美国有限公司的商标或注册商标。PagePro 是柯尼卡美能达商用科技有限公司的商标或注册商标。所有其他的商标或注册商标分别所属他们各自的拥有者。
* 内容仅供参考, 如有差异, 柯尼卡美能达保有最后审核修订权利。

柯尼卡美能达办公系统 (中国) 有限公司
地址: 上海市茂名南路205号瑞金大厦1211室
邮编: 200020
电话: 021 6472 0616 技术支持热线: 800 830 3434
传真: 021 6473 5707 产品咨询热线: 800 830 4242
售前支持电邮: salesprinter@bcn.konicaminolta.cn
售后服务电邮: serviceprinter@bcn.konicaminolta.cn
网址: <http://printer.konicaminolta.com.cn>



彩色专业办公利器



彩色商务革命

<http://printer.konicaminolta.com.cn>

The essentials of imaging

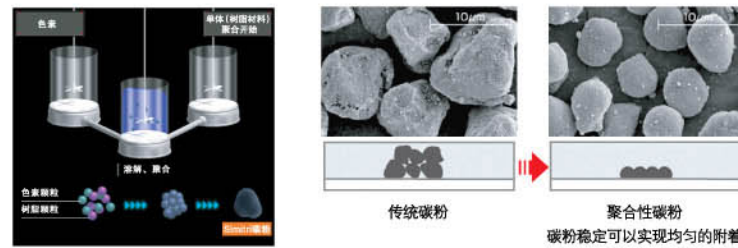
精巧内部设计及超小激光头

- 超小激光打印头设计
- 全新的加热组件使预热时间缩短
- 超小激光组件设计
- 转印鼓包含了废粉收集功能
- 精巧的内部结构设计，保证了2500系列的小巧与安静



聚合碳粉技术

在聚合过程中，通过乳化作用合成大约100纳米（1mm的1/10000）的小树脂颗粒，然后用色素进行化学浓缩。这种方法的优点是生产出颗粒更小，外形尺寸更均匀的聚合碳粉。在生产了更小、均一尺寸的碳粉颗粒后，便可以在更低的温度进行碳粉定影，可以减少在排纸处理过程中的纸张卷曲程度或防止卡纸。在碳粉生产过程中加入石蜡即可实现无油定影，这样在定影过程中就不必向加热辊添加硅油，从而可以得到没有污垢和油垢的图像，同样也是非常环保的。



magicolor 2500W – 小型经济的个人彩色激光打印机

低成本柯尼卡美能达 magicolor 2500W 桌面式彩色打印机简便易用，具有出色的激光打印质量，是您家庭办公室或小型商务需求的最佳选择。

小巧经济

- 柯尼卡美能达 magicolor 2500 系列打印机体积小，适合任何办公空间，同时有能力满足小办公室和大型工作组苛刻的要求。
- 前门通道使您方便的更换耗材，分分钟清除卡纸。
- 耐用的粉仓能打印1,500张（标准）或 4,500 张（高容量），每页成本仅为几毛钱。
- 提供免费技术支持热线，快速响应技术咨询及保障。



价格实惠

- 柯尼卡美能达 magicolor 2500 系列不需要专业级打印机的价格，轻松拥有专业打印品质。
- 无论使用何种介质类型，您得到同样高品质的输出效果。
- 性能强劲、质量可靠，月打印负荷高达35,000页。
- 整机寿命：20万页或5年（以先达到者为准）

高品质彩打效果和高分辨率

- 柯尼卡美能达 magicolor 2500 系列采用了柯尼卡美能达专利的 Simitri® 聚合碳粉，即使打印介质较粗糙且较厚，打印产品亦能持久耐用，文字精致细腻，半色调影像过渡平滑。
- 增强的自动图像密度控制 (eAIDC) 能自动校准打印机，使打印件自始至终保持稳定精确的色彩输出。
- 基于 ICC 的色彩匹配为打印文件的色彩校正提供简便的单按钮控制。



magicolor 2530DL – 经济的桌面式网络彩色激光打印机

小型网络支持的柯尼卡美能达 magicolor 2530DL 为您办公室或工作组提供快捷、高性价比的彩色激光打印解决方案。

多功能

- 柯尼卡美能达 magicolor 2530DL 拥有快速以太网和高速 USB 2.0 接口，是工作组或个人用户可以共用的理想打印机。
- 柯尼卡美能达 magicolor 2530DL 兼容 Windows, Macintosh 和 Linux, 便于支持多平台的工作组。
- USB 1.1 主机端口能兼容 PictBridge, 能直接从您的数码相机打印清晰逼真的彩照，不需要借助电脑或其他软件。

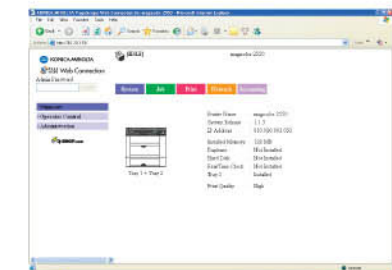


magicolor 2550 – 小型多用途网络彩色激光打印机

小型经济的柯尼卡美能达 magicolor 2550 打印机以拥有增强的图像质量及只有更大型更昂贵的机型才有的高端打印特色而自豪。

使用方便

- 柯尼卡美能达 magicolor 2550 全面兼容的打印机驱动程序使打印作业可被定制，该驱动程序提供自动分页、根据页面比例缩放、分隔页、水印、纸盒选择、保密打印等功能。
- 打印机应用程序 PageScope 套件使得网络管理员远程配置和管理打印机。
- PageScope Web Connection 使您能快速了解打印作业的状态和耗材状态。
- 10/100Base TX 快速以太网接口能为繁忙的工作组提供高速网络打印。单机也可使用 USB 2.0 接口和并行接口。



绚丽持久一致的色彩

- 柯尼卡美能达 magicolor 2550 增强型自动图像浓度控制 (eAIDC) 确保每一页、每个文档上持久、精确的色彩。
- 600 x 600 dpi x 4 bit (等同于 9600 x 600 dpi, Photo Art) 质量及连续色调筛选打印出让人难以置信的照片细节及边缘整齐的文本，自然的色彩渐变。
- 基于 ICC 行业标准的色彩匹配能自动或单选项控制打印文件自动进行色彩校正。
- 柯尼卡美能达 Simitri® 聚合碳粉几乎能在所有一般介质上打印出比传统碳粉更绚丽的输出、更精致的文本、更柔和的半色调。同时减少碳粉和能源的消耗。



跨平台兼容性

- 柯尼卡美能达 magicolor 2550 支持 PostScript 3 及 PCL 6 打印语言，支持大多数流行的应用软件，对您的所有彩色文档进行无缝创造及加工。
- 支持 NetWare®, TCP/IP, EtherTalk®, 以及 NetBIOS/NetBEUI, 即使在混合模式的网络中也能简易配置。